

[CATÁLOGO GENERAL]





En **Industrias Jangar S.A.** llevamos 45 años fabricando material eléctrico en constante evolución hacia el futuro.

Día a día, el objetivo de nuestra empresa es ofrecer al profesional la mejor solución, diseñando, innovando y creando un producto que materializa las exigencias del mercado.

De este modo, y apostando por la calidad, nos convertimos en la primera empresa española en conseguir la Certificación de Producto AENOR en cajas para I.C.P. ofreciéndoles la máxima garantía.

De profesional a profesional les damos las gracias.
Seguimos trabajando por y para usted.

[GRACIAS]

Chez les **Industries Jangar S.A.** nous fabriquons il y a déjà plus de 45 années du matériel électrique en permanent evolution vers le futur.

Un jour après l'autre le but de notre entreprise c'est d'offrir au professionnel la meilleur des solutions tout en dessinant, innovant et créant un produit qui vient à répondre aux exigences du marché.

De cette façon et pariant pour la qualité, nous transformons en la première entreprise espagnole qui obtient la Certification du produit par AENOR dans les boîtes pour I.C.P. vous offrant de cette façon la maximale garantie.

De professionnel à professionnel nous vous disons merci beaucoup.

Nous continuos à travailler pour et par vous.

[THANK YOU]

Chez les **Industries Jangar S.A.** nous fabriquons il y a déjà plus de 45 années du matériel électrique en permanent evolution vers le futur.

Un jour après l'autre le but de notre entreprise c'est d'offrir au professionnel la meilleur des solutions tout en dessinant, innovant et créant un produit qui vient à répondre aux exigences du marché.

De cette façon et pariant pour la qualité, nous transformons en la première entreprise espagnole qui obtient la Certification du produit par AENOR dans les boîtes pour I.C.P. vous offrant de cette façon la maximale garantie.

De professionnel à professionnel nous vous disons merci beaucoup.

Nous continuos à travailler pour et par vous.

[MERCI]



[ÍNDICES]



Jangar

SALUDO

Saludo	3
--------	---

ÍNDICES

ÍNDICE GENERAL	6
ÍNDICE DE PRODUCTO	8
ÍNDICE GENERAL POR REFERENCIAS	18

EMPRESA

Historia y Calidad	29
--------------------	----

PRODUCTO

	CAJAS DE PROTECCIÓN DE VIVIENDA	37
	ENVOLVENTES ESTANCOS DE ALTA CALIDAD Y TOMAS CETAC	77
	CAJAS DE EMPALMES Y MECANISMO, ICT, GUÍAS PASACABLES	125
	PORTALÁMPARAS, INTERRUPTORES E ILUMINACIÓN	173
	BASES MÚLTIPLES, PEQUEÑO MATERIAL, ADAPTADORES Y PROLONGADORES	225
	TV, TELEFONÍA, AUDIO - VIDEO, SONIDO	271
	REGLETAS DE CONEXIÓN, ELEMENTOS DE FIJACIÓN, FUSIBLES	307
	ELEMENTOS DE COMPROBACIÓN, DETECCIÓN Y PROGRAMACIÓN	335
	ELEMENTOS SOBREMURO Y CANALETAS	349

ANEXO

Grado de Autoextinguibilidad	370
Grado de Protección de Envoltentes	372





CAJAS DE PROTECCIÓN DE VIVIENDA

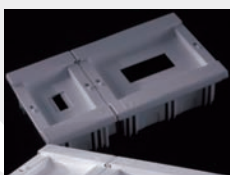
37



Serie 6000 Milenium

38

Para Pías	41
Para ICP + Pías	41
Accesorios	43



Serie 3000 Century - Empotrar

44

Para ICP + Pías	47
Para Pías	49
Accesorios	51
Puertas Embellecedoras	51



Serie 3000 Century - Superficie

52

Para ICP + Pías	55
Para Pías	57
Accesorios	59
Puertas Embellecedoras	59



Serie 42000 - Empotrar

60

Para ICP + Pías	63
Accesorios	65
Puertas Embellecedoras	65



Serie 42000 - Superficie

66

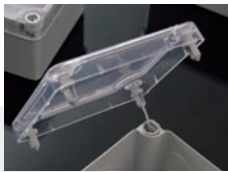
Para ICP + Pías	69
Para Pías	71
Puertas Embellecedoras	73
Accesorios	73
Tableros de Distribución	75



ENVOLVENTES ESTANCOS DE ALTA CALIDAD Y TOMAS CETAC 77



Serie Hydra	78
Accesorios	81
Para Pías	81



Serie Stanca	82
Con Conos	85
Con Pretroqueles	87
Con Paredes Lisas	89
Con Tapa Transparente	91
Con Bases de Enchufe Industriales Instaladas	93
Con Seccionador de Tierra y Portafusibles	95
Accesorios	95
Prensaestopas	97
Tuercas Aislantes	97
Tapones Aislantes	97
Racorplas	97

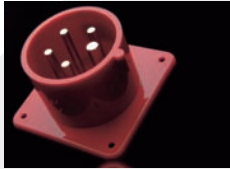


Serie Polar	98
Para Pías y Accesorios	101



Serie Polar Dual	102
Para Pías y Practicables	105
Hasta 4 Pías con Tomas de Corriente Industrial Instaladas	107
Hasta 8 Pías con Tomas de Corriente Industrial Instaladas	109
Hasta 10 Pías con Tomas de Corriente Industrial Instaladas	109
Hasta 12 Pías con Tomas de Corriente Industrial Instaladas	111
Hasta 14 Pías con Tomas de Corriente Industrial Instaladas	111





Serie Terra

	112
Bases de Enchufe Aéreas	115
Bases de Enchufe Murales	117
Bases de Enchufe para Empotrar	117
Clavijas para Empotrar	119
Clavijas Aéreas	119
Tomas de Seguridad	121
Clavijas Murales	121
Accesorios	123
Adaptadores Conversores	123
Adaptadores Derivadores	123



CAJAS DE EMPALMES Y MECANISMO, ICT, GUÍAS PASACABLES

125



Serie Yellow

	126
Para Mecanismos	129
Para Empalmes	131



Serie Empalme - Empotrar

	132
Con Tapa de Cierre por Tornillos	135
Con Tapa de Garra Metálica	137
Con Tapa de Garra Plástica	137
Tapas	139
Tapas Protección Contra Yeso	141
Accesorios	141



Serie Empalme - Superficie

	142
Tapas	145
Con Tapa a Presión	145



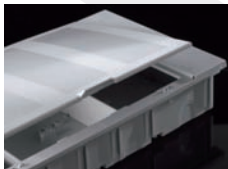
Serie Mecanismo - Empotrar

	146
Accesorios Mecanismo	149
Mecanismo Universal	149
Tipo 25 A.	151
Unicaja Tipo Americano	151



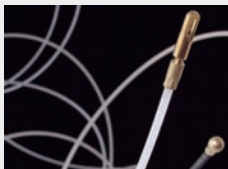
Serie Mecanismo - Superficie

	152
Accesorios	155
Cajas	155



Serie ICT

	156
Registros de Enlace	159
Registros Secundarios	159
Registros de Paso y Toma	159
Registros de Terminación de Red	161
Accesorios	161
Pequeño Material ICT	161



Serie Guía

	162
Guías Ø 3mm Terminales Fijos. Tracción 100 Kg.	165
Guías Ø 4mm Terminales Flexibles Fijos. Tracción 100 Kg.	167
Guías Ø 4mm Terminal Flexible. Tracción 100 Kg.	167
Guías Ø 4mm Terminal Flexible. Tracción 150 Kg.	169
Guías Ø 6mm	169
Expositor	171
Guías Ø 10mm	171





PORTALÁMPARAS, INTERRUPTORES E ILUMINACIÓN

173



Serie Porta

Tipo Zócalo E-27	174
Termoplástico E27 y E14	177
Baquelita E27, E14 y E10	179
Resina de Poliester E27	181
Termoestable E27 y E14	181
Con Interruptor E27	183
Metálicos E40, E27, E14 y E10	183
Reductores, Amplificadores y Duplicadores	185
Cerámicos, E40, E27 y E14	185
Tipo Vela E14	187
Iluminación Festiva E27 y Complementos	187
Accesorios Fluorescencia G-13	189
Fluorescencia G-13	189
Fluorescencia G-5, G-10q y R-17d	191
Ahorro de Energía G23, G24, GX24, 2G11	191
Plafones	193
Transformadores	193
Cebadores y Portacebadores	193
Halógenos G-9	195
Halógenos G4, G5.3, G6.35, GU10, GZ10	195
Halógenos R7s, RX7s	197
Linestras y Sofitos	199
Bombillas de Todo Tipo	199



Serie Paso

Tipo Aéreo	200
Tipo Pera	203
Tipo Económico para Superficie	205
Tipo Balancín	205
Tipo Tumbler para Superficie	207
Interruptores de Suelo, de Tirador, Microrruptores	207
Empotrables con Lengüeta de Sujeción, Luminosos, con Tomas de Enchufe	207
Empotrables para Puertas	209
Reguladores de Luminosidad	209
Empotrables Sujeción por Rosca	209



Serie Foco

	210
Lámparas Portátiles	213
Appliques Plásticos Decorativos	215
Appliques Plásticos	215
Appliques Metálicos Redondos	217
Appliques Metálicos Ovais	217
Accesorios para Proyectores halógenos	219
Proyectores Halógenos	219
Luminarias Extraplanas	221
Proyectores Luz Fría	221
Señalización	223
Pinzas Decorativas	223



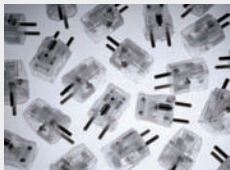
BASES MÚLTIPLES, PEQUEÑO MATERIAL, ADAPTADORES Y PROLONGADORES

225



Serie Multipla

	226
Tomas Sin Conexión + TT Lateral. Con Interruptor	229
Tomas Sin Conexión + TT Lateral	229
Tomas Conexionadas + TT Lateral. Con Interruptor	231
Tomas Conexionadas + TT Lateral	231
Tomas Conexionadas + TT Lateral. Con Tapa	233
Tomas Conexionadas Multienchufe	233
Tomas Sin conexión y Sin TT	235
Protectores de Red + TT Lateral	235



Serie Pequeño Material

	236
Clavijas Bipolares	239
Clavijas Bipolares + T.T.	241
Clavijas y Bases de Enchufe 20 - 25 A.	243
Clavijas y Bases de Enchufe Especiales	245
Clavijas Luminosas e Intermitencias	245
Bases de Enchufe Bipolar Para Superficie	247
Bases de Enchufe Bipolar Para Empotrar + T.T.	247
Bases de Enchufe Bipolar Aéreas	249
Bases de Enchufe Bipolar Aéreas + T.T.	249
Bases de Enchufe Bipolar + T.T. Para Carril DIN	251
Protectores Para Bases de Enchufe	251



Serie Adapta

	252
Adaptadores Multivía Entrada Europea y Americana	255
Adaptadores de Viaje y Transformación	257
Adaptadores Multivía Entrada Schuko	259



Serie Extensor

	260
Conexiones Rizados	263
Conexiones sólo con Clavija	263
Prolongadores Especiales	265
Conexiones con Interruptor y Clavija	265
Prolongadores Cetact	267
Prolongadores Con y Sin T.T.	267
Enrollacables	269



TV, TELEFONÍA, AUDIO - VIDEO, SONIDO

271



Serie TV

	272
Conexiones	275
Cables Coaxiales	275
Conectores Antena	275
Adaptadores, Prolongadores y Separadores Antena	277
Derivadores Antena	277
Tomas de Empotrar	279
TV Satélite, Conectores	279
Tomas de Superficie	279



Serie Telefonía

	280
Conectores Modulares	283
Adaptadores y Derivadores	285
Tomas de Teléfono para Superficie	285
Tomas de Teléfono para Empotrar	287
Prolongadores	287
Zócalos con Accesorios	289
Cables Telefónicos	289

Tenazas	289
---------	-----



Serie Audio Vídeo 290

Prolongadores Jacks y RCA	293
Conectores Jacks y RCA	293
Conectores Alimentación	295
Adaptadores Jacks y RCA	295
Alimentadores, Cargadores	297
Euroconectores	297
Auriculares	299
Conectores DIN	299
Conectores Tipo Banana	299



Serie Sonido 300

Timbres Musicales	303
Timbres con Base de Plástico	303
Timbre y Alarma sin Instalación	305
Timbres de Alarma	305
Timbres Telefónicos	305



REGLETAS DE CONEXIÓN, ELEMENTOS DE FIJACIÓN, FUSIBLES 307



Serie Conector 308

Bornas de Conexión	311
Regletas de Conexión y Empalme en Poliamida	313
Regletas de Conexión y Empalme en Policarbonato	313
Conectores Multivías	315
Conexiones para Lámparas y Fluorescentes	317
Regletas de Conexión y Empalme en Esteatita	317



Serie Fijación 318

Cinta Aislante	321
Grapas Plásticas para Cable	321
Tacos Plásticos	323
Abrazaderas de Nylon y Complementos	323



Soldadura de Estaño	325
Elementos de Sujeción para Iluminación	325
Grapadoras y Accesorios	327
Dosificadores de Pegamento	327
Pinzas Cocodrilo	327



Serie Fuse	328
Fusibles de Cristal y Cerámicos Planos	331
Fusibles Cerámicos Cilíndricos	331
Fusibles Para Automóviles	333
Portafusibles	333



ELEMENTOS DE COMPROBACIÓN, DETECCIÓN Y PROGRAMACIÓN	335
--	------------



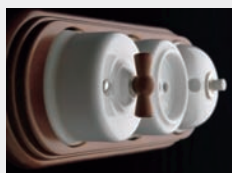
Serie Medida	336
Multímetros Digitales	339
Accesorios Multímetros	339
Termostatos de Ambiente	341
Comprobadores de Tensión, Buscapolos	341



Serie Tempo	342
Detectores Crepusculares	345
Detectores de Presencia	347
Programadores Horarios	347



ELEMENTOS SOBREMURO Y CANALETAS	349
--	------------



Serie Mural	350
Elementos Estancos IP 44	353
Elementos Estancos IP 54	353
Especial para Canaleta	355
Extraplana Básica	355
Marcos Embellecedores	357

Extraplana de Lujo	357
Restauración Viviendas Rurales, Complementos	359
Restauración Viviendas Rurales	359



Serie Canaleta

	360
Microcanaleta	363
Canaleta	363
Angulos Exteriores	365
Angulos Interiores	365
Angulos Planos	365
Derivaciones	365
Uniones	367
Tapas Finales	367
Accesorios Canaleta	367



Referencia	Pág.	Referencia	Pág.	Referencia	Pág.	Referencia	Pág.
7	97	173	293	282	247	350-B	177
9	97	178	296	283	333	350-N	177
10	97	180	249	284	297	351	194
11	97	181	141	285	297	355	289
12	97	181	160	286	333	356	289
14	97	190	333	290	282	357	289
17	97	191	333	295-AZ	181	358	289
18	97	208-B	263	295-R	181	359	289
19	97	208-N	263	295-T	181	360-8	289
33	289	210-B	193	295-V	181	361-8	289
36	190	215-B	262	298-AZ	265	370-8	283
45	345	215-N	262	298-R	265	380-8	283
51	345	217	196	298-T	265	381	116
63	195	218	196	298-V	264	382	116
64	198	222	196	300	247	383	117
65	195	223	197	305	241	384	116
66	195	225	197	306	96	385	117
67	207	226	197	307	96	386-3	286
70	317	230-B	262	308-B	263	386-4	286
71	347	230-N	262	308-N	263	386-6	286
72	347	231	160	311	96	386-8	287
83	221	232	160	313	97	387	285
84	221	233	160	314	247	388-1	287
97	229	233-10	160	315-1-B	262	388-3	287
98	229	233-2	160	315-1-N	262	388-5	287
100	320	233-3	160	315-2-B	263	389	285
101	320	233-5	160	315-2-N	263	390	117
102	320	234	160	316	97	400-A	247
103	320	234-2	160	321	97	400-G	247
104	320	234-5	160	322	279	401-A	247
105	320	235	161	323	279	401-G	247
106	320	236	161	324	279	402	267
107	321	237	161	325	279	403	267
108	321	239	161	326	279	404	123
109	321	242	161	327	279	406	123
110	321	244	161	329	97	407	123
112	202	245	161	330-1-B	263	408	118
112-B	202	246	161	330-1-N	263	409	118
112-NB	202	247	161	330-2-B	263	411	118
114	202	248	161	330-2-N	263	412	118
114-B	202	249	188	336	97	413	118
114-NB	203	250	188	337-B	207	414	118
119	241	251	188	337-N	207	415	118
120	321	258	192	341	116	416	119
131	341	263	190	342	116	418	118
140	321	265	190	343	116	419	118
141	277	266	189	344	116	421	114
142	277	267	189	345	116	422	114
144	191	272	181	346	116	423	114
151	249	276	181	348	97	424	114
170	321	279	193	349-B	177	425	114
172	293	280	193	349-N	177	426	114

ÍNDICE POR REFERENCIAS

Referencia	Pág.	Referencia	Pág.	Referencia	Pág.	Referencia	Pág.
428	114	522	120	685	235	785	359
429	114	523	120	686	287	786	359
431	116	524	120	688	287	787	359
432	116	525	120	696	287	788	359
433	116	526	121	698	287	789	358
434	116	527	121	702	254	791	359
435	116	528	121	703	255	792	359
436	116	529	121	704	258	793	359
438	116	530	121	705	255	800	247
439	116	530-T	138	706-B	354	801-B	356
451	117	531	121	707	97	802-B	356
452	117	531-T	138	708-B	354	803-B	356
453	117	532-T	138	709	97	806-CB	356
454	117	533-T	138	710-B	354	807-LB	356
455	117	535-T	138	711	97	809-B	356
456	117	536-T	139	712-B	354	810-B	356
460-A	223	540	123	713	97	811-B	356
460-R	223	541	123	714-B	355	812-B	357
460-T	223	542	123	715-B	355	813-B	357
460-V	223	543	123	716-B	355	815-B	357
461	119	544	123	718-B	355	816-B	357
462	119	551	176	720-B	355	817-B	357
463	119	552	177	721	97	818-B	357
464	119	553	177	722	97	819-B	357
465	119	570	119	723-B	354	820-B	357
466	119	571	119	728-B	355	828-B	357
467	119	572	119	729	97	850	322
468	119	574	119	736	97	851	322
470-8	283	575	119	744	258	852	322
471	115	576	119	748	97	853	322
472	115	581	116	751	358	854	322
473	115	582	116	752	358	855	322
474	115	583	117	753	358	856	322
475	115	584	116	755	359	857	322
476	115	585	117	756	359	858	322
477	115	586	117	757	358	859	322
478	115	607	97	758	358	860	322
480	117	609	97	759	358	861	323
481	117	611	97	760	358	863	323
482	117	613	97	761	358	864	323
483	117	616	97	762	358	865	323
484	117	621	97	763	358	866	323
485	117	629	97	764	358	867	323
486	117	636	97	765	359	868	323
487	117	648	97	766	359	869	323
488	117	649	257	767	359	870	323
500	327	650	257	768	359	871	323
506	123	651	256	769	359	872	323
509	123	655	305	781	358	873	341
510	327	657	305	782	358	874	341
513-B	239	683	235	783	358	876-B	180
521	120	684	235	784	359	876-N	180



Referencia	Pág.	Referencia	Pág.	Referencia	Pág.	Referencia	Pág.
877-B	180	979	293	1054	294	1109-R	298
877-N	181	980	295	1055	294	1110-N	298
880-B	183	981	295	1056	294	1110-R	298
880-N	183	982	205	1057	294	1119-B	241
881-B	181	983	205	1058	294	1119-N	241
881-N	181	984	205	1059	295	1130	189
882-B	180	985	205	1060	295	1151-B	249
882-N	180	986-R	208	1061	295	1151-N	249
883-B	180	986-V	208	1062	295	1163	292
883-N	180	987-R	209	1063	295	1164	292
884-B	180	987-V	209	1064	293	1165	293
884-N	180	988-R	209	1065	295	1166	292
885-B	180	988-V	209	1066	295	1167	293
885-N	180	989-R	209	1067	295	1168-N	292
886-B	181	989-V	209	1068	295	1168-R	292
886-N	181	990	246	1069	240	1169-N	292
890	183	991	207	1070	178	1169-R	292
891	183	992	207	1071	293	1170	298
892	183	994	207	1072	293	1171	298
893	183	997	265	1079	296	1172	293
894	183	998	265	1080	296	1173	293
894-N	183	999	265	1085	297	1178	296
895	183	1001	190	1086	297	1179	299
896	182	1002	189	1086-3	297	1180	299
896	182	1013	191	1086-4	297	1181	299
897	182	1014	191	1089	265	1182	299
898	182	1015	320	1090	229	1183	299
899	183	1016	295	1091	231	1184	299
921	279	1017	295	1092	228	1185	293
922	279	1018	321	1093	228	1192	235
923-25	284	1020	190	1094	228	1193	235
923-9	284	1020-4	190	1095	229	1194	235
924-25	284	1021	191	1096	229	1195	243
924-9	284	1021-4	191	1097	231	1199	205
940	245	1023	191	1097-S	235	1200	207
943	305	1024	191	1098	231	1203	202
946	278	1025	204	1098-3	231	1213-B	207
949	279	1026	204	1098-S	235	1213-N	207
950	279	1027	204	1099	231	1214-B	207
952	279	1028	205	1100-N	299	1214-N	207
954	327	1029	205	1100-R	299	1223-B	181
955	327	1038	240	1101-N	299	1223-N	181
956	283	1039	246	1101-R	299	1226-B	178
959	284	1040-N	299	1102-N	299	1226-N	178
971	284	1040-R	299	1102-R	299	1228	245
972	285	1041	295	1103	299	1231	240
973	284	1042	295	1107-N	298	1232	240
976-N	208	1043	294	1107-R	298	1236	205
976-R	208	1050	190	1108-N	298	1242-B	179
977-N	208	1051	294	1108-R	298	1242-N	179
977-R	208	1052	294	1108-V	298	1249	258
978	293	1053	295	1109-N	298	1251	202

ÍNDICE POR REFERENCIAS

Referencia	Pág.	Referencia	Pág.	Referencia	Pág.	Referencia	Pág.
1255	202	1351-G	187	1389	212	1449	199
1257-18	192	1352	187	1390-40	325	1452	331
1257-36	192	1352-F	186	1392-N	183	1453	331
1258-4-80	192	1352-G	187	1394-B	179	1454	331
1262	256	1353	187	1394-N	179	1455	331
1269	256	1353-F	186	1395	212	1456	331
1281	247	1353-G	187	1396-B	215	1457	287
1287	259	1354-B	179	1396-N	215	1468-B	203
1289	205	1354-N	179	1399	212	1468-N	203
1294-R	206	1355-B	178	1400	214	1469-B	203
1294-V	206	1355-N	178	1401-B	214	1469-N	203
1299	259	1356-B	179	1401-N	215	1470-10	283
1303	185	1356-N	179	1402	214	1470-2	282
1304	187	1357-B	179	1404	216	1470-3	282
1307	184	1357-N	179	1405	216	1470-4	282
1308	185	1358-B	179	1406-B	215	1470-6	282
1310-4	240	1358-N	179	1406-N	215	1470-8	283
1310-B	241	1359-B	179	1410-CP	188	1471-2	289
1310-C	241	1359-N	179	1410-J	188	1471-4	289
1311	205	1360	196	1410-SP	188	1471-6	289
1312	205	1361	196	1411	287	1471-8	289
1315-4	240	1362	196	1412	285	1472	289
1315-B	241	1363	194	1413	284	1473-6	289
1316	185	1364	195	1413-6	284	1473-8	289
1317	185	1367	195	1414	284	1474-2	286
1319	182	1369	194	1415	284	1474-4,5	286
1320	240	1370	196	1415-6	284	1474-7,5	286
1321	182	1371	195	1415-8	284	1475-2	286
1322	182	1373-B	178	1416	284	1475-4,5	286
1323	182	1373-B	178	1417	284	1475-7,5	286
1326	206	1373-B	183	1417-6	285	1476	286
1327	206	1373-N	178	1417-8	285	1477	286
1328	206	1373-N	178	1418	285	1478	286
1329	206	1373-N	183	1418-6	285	1479-2	287
1330	207	1375	197	1418-8	285	1479-5	287
1331	255	1376-B	178	1419	285	1479-F	287
1332	255	1376-N	178	1419-6	285	1481	198
1338	199	1377	197	1419-8	285	1485	198
1339	199	1379	197	1426	325	1486	198
1341	324	1380-10	310	1428	341	1489	199
1342	324	1380-100	311	1429-B	209	1491	199
1343	185	1380-16	310	1429-N	209	1492	199
1344	185	1380-160	311	1430	324	1493	199
1345	185	1380-25	311	1432	324	1494	199
1346	185	1380-35	311	1434	285	1498	199
1347	203	1380-50	311	1434-6	285	1505	357
1348-B	203	1380-6	310	1436	243	1506	357
1348-B	241	1380-70	311	1438	285	1507	193
1349	251	1382	197	1438-6	285	1509	193
1350	258	1383	197	1440	199	1510	333
1351	187	1385	194	1441	199	1514	347
1351-F	186	1386	185	1442	199	1516	189



Referencia	Pág.	Referencia	Pág.	Referencia	Pág.	Referencia	Pág.
1517	189	1570-6	313	1630-30	325	1757-C	352
1520	331	1571	209	1631	325	1757-L	352
1524	185	1573	207	1632	325	1760	352
1526	185	1574	193	1633	324	1761	353
1528	339	1575	189	1634	189	1762	353
1529	339	1576	189	1635	251	1767-C	353
1530	331	1577	189	1637	324	1767-L	353
1535	331	1578	317	1643-AM	222	1770	353
1536-10	323	1579	317	1643-AZ	222	1771	353
1536-6	322	1580	333	1643-B	222	1772	353
1536-8	322	1580-C	333	1643-M	222	1780-10	312
1537-N	326	1582	187	1643-N	222	1780-16	312
1537-R	326	1583	186	1643-R	222	1780-25	312
1538	339	1584	187	1643-RS	223	1780-35	312
1539	316	1586	187	1643-V	223	1780-50	312
1540	65	1587	186	1644	305	1783	242
1540	73	1587-2	186	1645	256	1784	243
1541	317	1589	317	1646	257	1785	243
1542	316	1591	347	1647	257	1786	243
1544-N	326	1597	297	1648	257	1790-10	313
1544-R	326	1597-E	297	1649	257	1790-16	313
1545-N	327	1598	297	1652-AM	223	1790-2,5	312
1545-R	327	1598-E	297	1652-B	223	1790-25	313
1546	317	1601	321	1652-N	223	1790-35	313
1547-N	327	1602	321	1652-R	223	1790-4	313
1547-R	327	1603	321	1652-V	223	1790-50	313
1548-N	327	1606	203	1654	305	1790-6	313
1548-R	327	1607-10	164	1656	305	1794	242
1549	317	1607-15	165	1657	305	1795	243
1550	317	1607-20	165	1661	268	1901	247
1552-4	240	1607-25	165	1669	207	1902	229
1552-B	241	1607-30	165	1670-B	249	1903	229
1552-N	241	1607-6	164	1671	251	1904	229
1556	247	1608	209	1671-C	251	1906	231
1557	193	1609	209	1671-G	251	1907	259
1558	193	1613-500	244	1673	245	1908	259
1559	193	1615-N	187	1674	255	1909	259
1560-CP	188	1615-V	187	1677	245	1921	294
1560-J	188	1617	186	1678	245	1922	294
1560-SP	188	1618	244	1680	245	1923	277
1563	189	1620	239	1681	245	1924	277
1564	191	1622	244	1688	209	1930-A	303
1564-CM	191	1623	244	1689	209	1930-M	305
1565	191	1624-B	239	1696	325	1930-V	303
1566	191	1624-C	239	1699	325	1932	277
1567-M	189	1624-N	239	1706	332	1933	277
1568-M	189	1625-B	249	1706-P	333	1934	276
1569	191	1625-N	249	1730	247	1936	276
1570-10	313	1628	245	1732	331	1937	276
1570-16	313	1630-1	325	1751	352	1938	276
1570-25	313	1630-10	325	1752	352	1939	276
1570-4	313	1630-20	325	1753	352	1940	275

ÍNDICE POR REFERENCIAS

Referencia	Pág.	Referencia	Pág.	Referencia	Pág.	Referencia	Pág.
1941	275	2150	275	2199	135	2570-25	313
1942	275	2164	136	2200	141	2570-4	312
1943	277	2164-T	138	2250	141	2570-6	312
1944	277	2166	137	2400	145	2615	151
1945	277	2166-T	138	2400-T	145	2660	129
1946-2	277	2168	137	2402	145	2661	129
1946-4	277	2168-T	138	2402-T	145	2662	129
1947	279	2170	137	2403	145	2662-1	129
1949	279	2170-T	138	2403-T	145	2663	129
1950	279	2171	137	2442	63	2664	129
1951	279	2171-T	138	2446	64	2700-G	94
1952	277	2172	137	2450-1	70	2700-M	94
1953	275	2172-T	138	2450-2	70	2704	84
1954	275	2173	134	2450-4	70	2705	84
1955	274	2173-T	139	2493	149	2708	84
1956	275	2174	134	2495	141	2711	85
1957	276	2174	159	2496	141	2712	85
1965	275	2174-1	141	2497	141	2713	85
1965-2,5	275	2174-T	139	2498	149	2714	85
1970	276	2175	135	2499	149	2715	85
1972	265	2175-T	139	2499	159	2716	85
1975	265	2176	134	2499-1	149	2718	95
1977	299	2176	161	2500-20	43	2719	95
1978-2	287	2176-T	139	2500-20	51	2730	51
1978-5	287	2177	135	2500-20	59	2730	59
1978-7	287	2177-T	139	2500-20	65	2805	89
1979	265	2178	134	2500-20	73	2811	87
1979-2	265	2178	161	2500-30	65	2812	87
1981	269	2178-T	139	2500-30	73	2813	87
1982	303	2179	134	2501-15	65	2814	87
1983	303	2179	159	2501-15	73	2815	87
1984	303	2179-T	139	2501-25	65	2820	90
1985	303	2180	134	2501-25	73	2821	90
1986	303	2180	159	2510	151	2822	91
2000-20	51	2180-T	139	2521	151	2823	91
2000-30	73	2181	135	2530	137	2824	91
2001	341	2181	161	2531	137	2825	91
2012	96	2181-T	139	2532	137	2826	91
2016	96	2182	135	2533	137	2827	91
2020	96	2182	161	2534	131	2901	155
2025	96	2182-1	141	2535	137	2901-1	155
2032	96	2182-T	139	2536	137	2902	155
2038	240	2183	137	2537	131	2903	155
2040	96	2183-T	138	2538	131	2908-PT	93
2046	255	2187	75	2544	131	2911	89
2049	239	2188	75	2547	131	2911-PT	93
2050	96	2189	75	2548	131	2912	89
2063	96	2190	75	2554	130	2912-PT	93
2088	347	2191	75	2557	130	2913	89
2142	275	2192	75	2558	130	2913-PT	93
2145	275	2197	135	2570-10	312	2914-PT	93
2149	141	2197-T	139	2570-16	312	3001	46



Referencia	Pág.	Referencia	Pág.	Referencia	Pág.	Referencia	Pág.
3004	48	3328	57	3706	354	5007-I	233
3005	46	3330	55	3707	354	5014	232
3006	48	3338	57	3708	84	5016	233
3008	46	3340	55	3710	354	5020	258
3010	48	3342	57	3712	355	5087	259
3012	46	3356	57	3713	355	5099	259
3014	48	3432	121	3715	355	5104	233
3016	46	3433	121	3715-L	355	5105	233
3018	49	3435	121	3716	355	5105-I	233
3019	46	3442	121	3718	95	5115	245
3020	47	3443	121	3718-P	95	5116	245
3022	47	3445	121	3720	354	5117	245
3026	47	3446	50	3725-4	355	5118	245
3027	47	3446	141	3725-6	355	5152	266
3028	49	3447	58	3750	355	5153	266
3030	47	3448	51	3791	354	5154	267
3038	49	3448	58	3792	354	5155	267
3039	47	3449	59	3808	89	5200	339
3040	47	3500	101	3908	87	5210	339
3042	49	3501	80	4001	46	5215	339
3052	49	3501-OP	80	4012	96	5230	339
3054	49	3502	80	4016	96	5235	339
3056	47	3502-OP	80	4020	96	5352	267
3060	50	3503	81	4025	96	5353	267
3060	59	3503-OP	81	4032	96	5354	267
3213	149	3504	81	4040	96	5355	267
3213-1	149	3504-OP	81	4050	96	5500	221
3272	149	3505	81	4063	96	5501	221
3273	149	3505-OP	81	4301	54	5502	221
3274	149	3505-16	101	4600	65	5503	221
3275-25	51	3506	105	4600	73	5504	212
3275-25	59	3509	104	4601	65	5505	213
3275-25	65	3510	104	4601	73	5506	213
3275-25	73	3511	105	4602	65	5601	195
3275-40	43	3512	105	4602	73	5602	195
3275-50	43	3513	101	4606	65	5603	195
3280-10	323	3514	101	4606	73	5604	195
3280-6	323	3518	105	4638	65	5605	195
3280-7	323	3519	101	4638	73	5606	195
3280-8	323	3520	105	4642	65	5607	198
3280-9	323	3529	104	4642	73	5690	268
3301	54	3531	101	5001	258	5692	268
3304	56	3531	105	5002	258	5693	268
3305	54	3550	81	5003	232	5694	268
3306	56	3560	81	5003-I	233	5695	268
3308	54	3560-1	81	5004	232	5696	268
3310	57	3570	81	5004-I	233	5700	314
3312	55	3700-E	94	5005	232	5701	315
3314	57	3700-G	95	5005-I	233	5702	315
3316	55	3700-M	94	5006	232	5703	314
3320	55	3700-P	94	5006-I	233	5704	315
3326	55	3701	354	5007	232	5705	315

ÍNDICE POR REFERENCIAS

Referencia	Pág.	Referencia	Pág.	Referencia	Pág.	Referencia	Pág.
5706	314	7312	217	14825	171	33028	50
5707	315	7314	216	14826	167	33028	58
5708	315	7316	216	14828	169	33038	50
5750	353	7318	217	14828	169	33038	58
5770	353	7322	217	14830	169	33042	50
5780	353	7324	217	14830	169	33042	58
5790	353	7326	217	14840	171	33052	50
5866	269	7329	213	14850	171	33052	58
5867	269	7330	213	14860	171	33104	51
5869	269	7331	213	14870	171	33104	59
5966	269	7332	213	14900	171	33106	51
5967	269	7400	217	14905	166	33106	59
5969	269	7402	217	14906	167	33110	51
6001	41	7410	217	14908	167	33110	59
6004	41	7412	217	14910	166	33114	51
6005	41	7506	215	14915	167	33114	59
6014	41	7508	347	14920	167	33118	51
6017	42	7512	219	14925	167	33118	59
6018	41	7513	219	14930	167	33128	51
6019	41	7514	219	16105	166	33128	59
6020	41	7515	219	16110	166	33138	51
6021	42	7516	219	16115	166	33138	59
6022	41	7517	219	16120	167	33142	51
6026	41	7518	219	16125	167	33142	59
6036	41	7519	219	16130	167	33152	51
6045	42	7520	219	16310	168	33152	59
6045	51	7521	219	16315	168	35061	110
6046	42	7522	219	16320	168	35062	110
6048	42	7526	219	16330	168	35063	110
6049	43	9000	159	16340	168	35064	111
6050	43	9001	159	16430	168	35065	111
6051	43	9002	159	16440	169	35066	111
7012	96	9003	159	16450	169	35067	111
7016	96	9004	159	16510	168	35068	111
7020	96	9005	159	16520	168	35069	111
7025	96	9013	161	16530	168	35090	106
7032	96	9014	159	16550	168	35091	106
7040	96	11092	230	16560	168	35092	106
7050	96	11093	231	16580	169	35093	106
7063	96	11094	231	16640	170	35094	106
7100-B	214	11095	231	16650	170	35095	106
7100-N	214	11096	231	16660	170	35101	106
7101-B	215	14706	289	33004	50	35102	106
7101-N	215	14708	289	33004	58	35103	106
7102-B	215	14800	165	33006	50	35104	106
7102-N	215	14805	165	33006	58	35105	107
7103-B	215	14810	167	33010	50	35106	107
7103-N	215	14815	169	33010	58	35107	107
7302	216	14815	169	33014	50	35108	107
7304	217	14820	167	33014	58	35111	108
7306	217	14822	169	33018	50	35112	108
7308	217	14822	169	33018	58	35113	109



Referencia	Pág.	Referencia	Pág.	Referencia	Pág.	Referencia	Pág.
35114	109	42304-1	70	AE-8040-B	365	CN-6040-B	363
35115	109	42304-2	71	AI-1517-B	364	CN-7020-B	363
35116	109	42304-4	71	AI-2010-B	364	CN-8040-B	363
35117	109	42306	71	AI-2517-B	364	GT-1517-B	364
35118	109	42307	71	AI-3010-B	365	GT-2010-B	364
35121	108	42310	69	AI-4017-B	365	GT-2517-B	364
35122	108	42311	69	AI-4040-B	365	GT-3010-B	365
35123	109	42312	71	AI-6040-B	365	GT-4017-B	365
35124	109	42319	71	AI-7020-B	365	GT-4040-B	365
35125	109	42448	64	AI-8040-B	365	GT-6040-B	365
35126	109	42448	73	AP-1517-B	364	GT-7020-B	365
35127	109	42490	63	AP-2010-B	364	GT-8040-B	365
35128	109	42494	63	AP-2517-B	364	GU-1517-B	366
35201	110	42506	63	AP-3010-B	365	GU-2010-B	366
35202	110	165100	169	AP-4017-B	365	GU-2517-B	366
35203	111	168080	170	AP-4040-B	365	GU-3010-B	367
35204	111	168100	170	AP-6040-B	365	GU-4017-B	367
35205	111	168120	171	AP-7020-B	365	GU-4040-B	367
35206	111	168150	171	AP-8040-B	365	GU-6040-B	367
35207	111	271165	95	CN-325-4	367	GU-7020-B	367
35208	111	271165-T	95	CN-873-IN-20	367	GU-8040-B	367
35290	107	281265	95	CN-873-TC-20	367	TT-1517-B	366
35291	107	AE-1517-B	364	CN-1207-B	363	TT-2010-B	366
35292	107	AE-2010-B	364	CN-1517-B	362	TT-2517-B	366
35293	107	AE-2517-B	364	CN-1610-B	363	TT-3010-B	367
35294	107	AE-3010-B	365	CN-2010-B	362	TT-4017-B	367
35295	107	AE-4017-B	365	CN-2517-B	362	TT-4040-B	367
42300	69	AE-4040-B	365	CN-3010-B	363	TT-6040-B	367
42301	70	AE-6040-B	365	CN-4017-B	363	TT-7020-B	367
42303	69	AE-7020-B	365	CN-4040-B	363	TT-8040-B	367



	7. - - C - C
	8. - C - Ca - Ca
	9. - Ba - Bas - Bas
	10. - Pequ - Peque - Peque
	11. - Guías - Guías p - Guías p
CADOS Y FICADOS Y HO FICADOS Y HO	
Normas UNI	

ERSA



INDUSTRIAL
JANGGAR



[EMPRESA]



Jangar



Trabajo duro y una mente abierta

Esta actitud ayudó sin duda al nacimiento de Industrias Jangar S.A. en 1961 y a su posterior desarrollo.

[Industrias Jangar S.A. no puede entenderse sin la figura de su fundador D. Antonio Garrido Cruz.]

La década de los 60 se caracterizó tanto por el nacimiento y posicionamiento de la empresa a nivel regional y nacional, como por la asunción de los principios en los que la empresa debía asentarse: Adaptabilidad, Espíritu Emprendedor, y Rápida Respuesta a los CLIENTES.

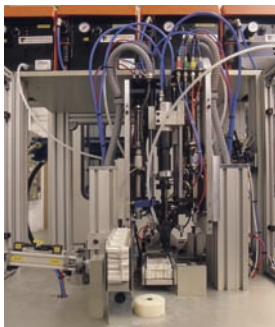
Los años 70 es la década no sólo del afianzamiento de la empresa a nivel nacional, sino de su ampliación tanto en recursos humanos como técnicos, disponiendo de 500 metros de instalaciones y de cinco máquinas de inyección de plástico.

En los años 80, la dimensión empresarial que estaba adquiriendo Industrias Jangar S.A. hizo necesaria la incorporación de dos de los hijos del fundador, los cuales no sólo reforzaron los principios en los que se asentaba la empresa, sino que imprimieron nuevos aires de gestión empresarial. Fue la década de la ampliación de los fabricados y de la empresa: 2.000 metros de nave y 12 máquinas inyectoras. La consecuencia, el total posicionamiento de la empresa en el mercado.

La década de los 90 fueron los años donde se asumió por la dirección de la sociedad un nuevo principio: La calidad, el cual se uniría a los existentes desde los años 60. Dicho principio adquirió su máxima expresión en 1996 cuando Industrias Jangar S.A. se convirtió en la primera empresa certificada por AENOR en su sector de actividad, a lo que luego le seguirían las diversas certificaciones de sus fabricados. Son años en los que se incorporaron otros miembros de la familia a la dirección, y se inicia la actividad exportadora.

Industrias Jangar S.A. adquiere sus actuales dimensiones empresariales con 10.000 metros de instalaciones, 42 máquinas entre inyectoras y de otro tipo, un maduro posicionamiento en el mercado nacional y su posicionamiento en más de 15 países extranjeros.

[Adaptabilidad, Espíritu Emprendedor, Rápida Respuesta a los CLIENTES y CALIDAD]



En definitiva: Industrias Jangar S.A. es una empresa familiar, con una gestión moderna pero asentada en los principios de Adaptabilidad, Espíritu Emprendedor, Rápida Respuesta a los Clientes y Calidad establecidos por su fundador, que se ha ganado la confianza de sus clientes a nivel nacional e internacional.

MÁS DE 45 AÑOS A SU SERVICIO

MORE THAN 45 YEARS TO YOUR SERVICE
PLUS DE 45 ANNÉES À VOTRE SERVICE

Hard work and one open mind Du travail dure et un cerveau ouvert

This attitude help without doubt to the birth of Industrias Jangar S.A. at 1961 and to its subsequent development.

The decade of sixties was characterized as well by the birth and to take the Company a position at regional and national level as the settlement of the principles in which the Company must grow: Adaptability, enterprising Spirit and prompt Answer to the CUSTOMER.

The seventies was the decade non only of the consolidation of the company to national level but also of its expansion as well in the human as in the technical resorts, having at one's disposal facilities of 500 meter and five plastic injection machines.

In the eighties, the enterprising dimension which was acquiring Industrias Jangar S.A. makes necessary the induction of two sons of the founder, who not only reinforce the principles in which the Company was settled but they impart a new spirit of management steps. It was the decade of the products and of the Company expansion: 2.000 meter of hall and 12 inject machines. The consequence was the entire settlement of the Company in the market

The decade of the nineties were the years when the Company Direction assume a new principle: the quality, which would be joint to the already existing from the sixties. The said principle acquired its maximum expression at 1996 when Industrias Jangar S.A. convert itself in the first Company certified by AENOR in its activity area, followed by the different certifications of its products. These were years in those other family members were incorporated to the Company Direction and when the export activity began. Industrias Jangar S.A. acquire its present enterprise dimensions with 10.000 meter of facilities. 42 machines among inject and other types, a deep settlement on the national market and its presence in more than 15 foreign countries.

In short, Industrias Jangar S.A. is a family Company, with a modern management but settle on the principles of Adaptability, Enterprise Spirit, quick Answer to the customers and Quality established by its founder who has obtained the confidence of its customers to national and international level.

Adaptability, Enterprise spirit, quick Answer to the CUSTOMERS and QUALITY, without the figure of its founder D. Antonio Garrido Cruz it's not possible to understand Industrias Jangar S.A.

Cette disposition à l'égard de toutes choses a aidé sans doute à la naissance des Industries Jangar S.A. en 1961 et à son ultérieur développement.

La décade des années 60 a été caractérisée non seulement par la naissance et le positionnement de l'entreprise à niveau régional et national mais aussi et surtout par l'adoption des principes dans lesquels l'entreprise devrait s'établir: Adaptabilité. Esprit entrepreneur et réponse rapide aux CLIENTS.

Les années 70 ont supposé non seulement le renforcement de l'entreprise à niveau national, mais aussi son élargissement autant des recours humaines comme techniques, en disposant de 500 mètres d'installations et de cinq machines pour l'injection de matières plastiques.

Dans les années 80 la dimension d'entreprise qui était en train d'acquérir INDUSTRIAS JANGAR S.A. faisait nécessaire l'incorporation de deux des fils du fondateur, lesquels venaient à renforcer non seulement les principes dans lesquelles s'établissait l'entreprise mais encore ils imprimèrent des nouveaux vents de gestion patronale. C'était la décade de l'élargissement des produits et de l'entreprise: 2000 mètres de nefs et 12 machines d'injection. La conséquence fut l'établissement total de l'entreprise dans le marché.

La décade des années 90 furent ceux quand la direction de la Société assumait un nouveau principe: la qualité qui venait s'unir aux existants depuis les années 60. Ce principe-ci adquit sa maximale expression en 1996 lorsque Industrias Jangar S.A. devenaient la première entreprise certifiée par AENOR dans son champ d'activité suivit peu après par les différentes Certifications de ses produits. C'était des années pendant lesquelles d'autres membres de la famille s'incorporèrent au Comité de Direction de l'Entreprise et l'on commença l'activité d'exportation.

Industrias Jangar S.A. acquiert ses actuelles dimensions d'entreprise commerciale avec 10.000 mètres d'installations, 42 machines entre injectrices et d'autres types, une ferme place dans le marché national et sa place dans plus de 15 pays étrangers.

En un mot: Industrias Jangar S.A. est une entreprise familiale, avec une direction moderne mais établie sur les principes d'adaptabilité, esprit entrepreneur, rapide réponse aux clients et qualité établis par son fondateur qui a gagné la confiance de ses clients à niveau national et international.



Adaptabilité, esprit entrepreneur, réponse rapide aux clients et qualité: Industrias Jangar S.A. ne peut pas se comprendre sans la figure de son fondateur D. Antonio Garrido Cruz. nacional e internacional.





Valor

Asumido por la Dirección de la sociedad en la década de los 90 como principio de referencia en la actividad de la sociedad, fue progresivamente introduciéndose en la actividad diaria de la misma.

[La Calidad entendida por Industrias Jangar S.A. es la Calidad total.]

La recompensa llegó en 1996, cuando **AENOR certificó mediante el Registro de Empresa** que el compromiso de Industrias Jangar S.A. con la **calidad** era cierto, convirtiéndose así en la primera sociedad de su sector en conseguir dicha certificación.

Donde la Calidad adquiere para Industrias Jangar S.A. un significado especial es en la fabricación de productos, los cuales ya en la fase de diseño se esbozan para que superen ampliamente los requisitos establecidos en las normas que les son de aplicación, logrando dar un producto de mejor calidad que nos diferencia de la competencia. Ejemplos claros de ello son que Industrias Jangar S.A. fue la primera empresa en obtener en las cajas para I.C.P. el **Certificado AENOR de Producto**, o que en la totalidad de la familia de cajas estancas se asegura un grado de estanqueidad **IP-65** cuando el resto de fabricantes aseguran un grado de IP 54, o la obtención del **Certificado V.D.E. Alemán** en determinados fabricados de pequeño material.



INDUSTRIAS JANGAR S.A. ha obtenido el registro en RePro para los productos / servicios siguientes:

1.07.08 Tomas de corriente

1.07.09 Cuadros de distribución de baja tensión (hasta 1000V)

NUESTRA CALIDAD

OUR QUALITY
NOTRE QUALITE

Value

Assumed value by the Company Direction in the decade of the nineties as principle of the activity reference of the Company, it advance progressively in the daily activity of the same. The reward came in 1996 when AENOR certify by means of Company Register that the commitment of Industrias Jangar S.A. with the quality was certain, becoming so the first Company of its sector in obtaining this Certification.

Valeur

Where the quality has for Industrias Jangar S.A. an special significance is in the products manufacture, which already in the design phase are sketched in order to beat largely the established requirements in the standard to apply to them, obtaining so a product of better quality which distinguish us from the competition. Clear examples of this, are that Industrias Jangar S.A. was the first Company to obtain in the boxes for I.C.P. the Certificate AENOR of products or that in all the watertight boxes family is guaranteed a degree IP 65 when the rest of manufacturers guarantee a degree IP 54, or the obtaining of German Certificate V.D.E. in specific products of small material. The quality understood by Industrias Jangar S.A., is the total Quality.

Une valeur assumée par la Direction de la Société dans la décade des années 90 comme principe de référence dans l'activité de la Société qui progressivement s'est introduit dans l'activité quotidienne de la même.

La récompense arriva en 1996 lorsque AENOR certifia au moyen de l'enregistrement de l'entreprise que l'engagement des Industrias Jangar S.A. avec la qualité était certain, arrivant ainsi à être la première Société de son secteur à obtenir cette Certification.

Là où la qualité acquiert pour Industrias Jangar S.A. une signification spéciale est la fabrication de produits qui déjà à sa phase de dessin s'ébauche avec le but de supérer en grande mesure les formalités nécessaires établies dans les normes susceptibles de leur être appliquées, arrivant ainsi à obtenir un produit de meilleur qualité qui nous distingue de la concurrence. Des exemples clairs de ceci c'est que, Industrias Jangar S.A. a été la première Entreprise à obtenir sur les boîtes pour l'interrupteur de control de puissance (I.C.P.) le Certificat AENOR du produit ou que sur la totalité de la famille de boîtes étanches, l'on assure un degré d'étanchéité IP-65 alors que le reste des fabricants assurent un degré IP 54 ou l'obtention du Certificat VDE allemand en déterminés produits de petit matériel. La qualité comprise par Industrias Jangar est la qualité totale.



ER-0172/1996





[PRODUCTO]



Jangar